

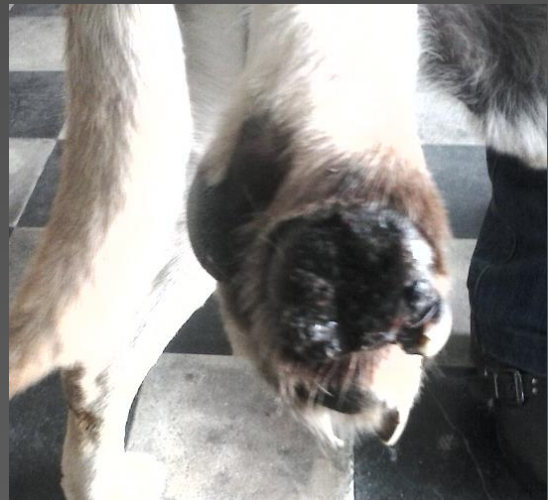
# atlas citológico

Una guía rápida para el reconocimiento de lesiones cutáneas

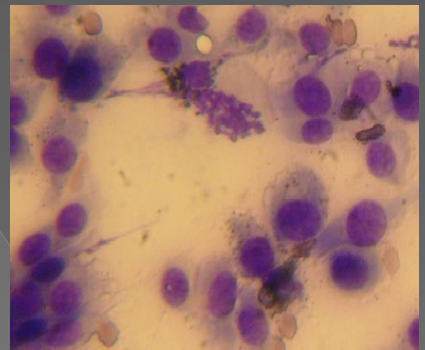
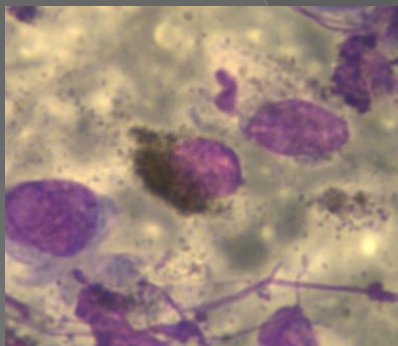
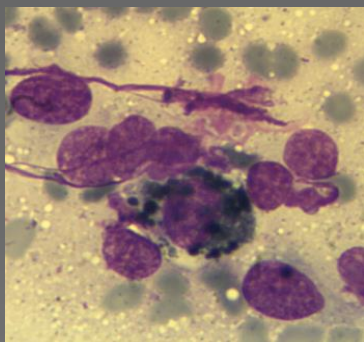
## NEOPLASIAS DE CELULA MELANOCITICAS



Melanocitoma cutáneo.



Melanoma del lecho ungual



Los melanocitos neoplásicos pueden presentar diferentes formas: redondas, fusiformes, poligonales, etc. Suelen contener abundante pigmento melánico en su citoplasma (los bien diferenciados) y escaso pigmento (en los poco diferenciados) o carecer del mismo en los melanomas amelanóticos.