

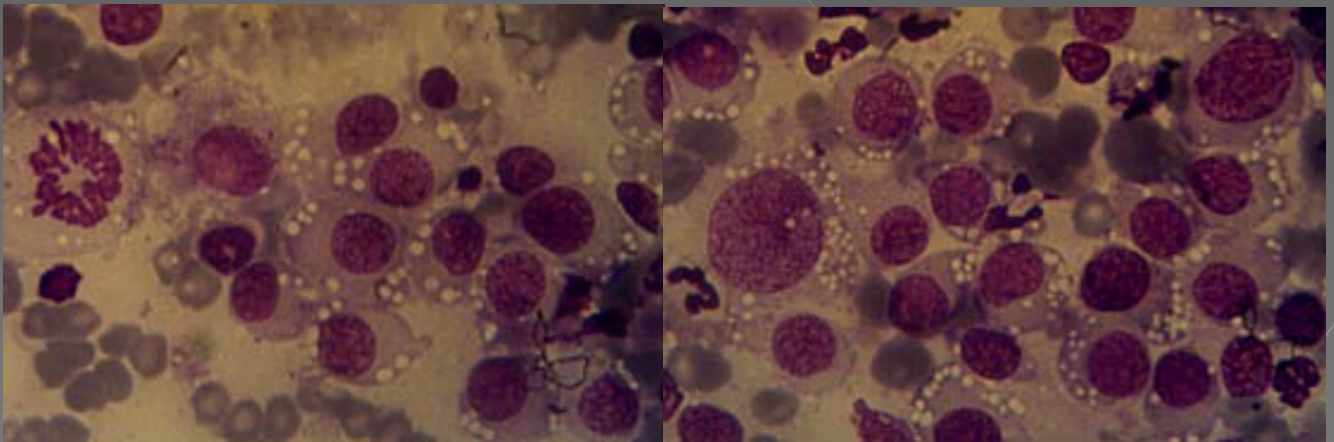
atlas citológico

Una guía rápida para el reconocimiento de lesiones cutáneas

NEOPLASIAS DE CELULAS REDONDAS: TUMOR VENEREO TRANSMISIBLE



Múltiples noducaiones cutáneas en región inguinal



Células redondas a ovaladas con núcleo central o excéntrico con marcada anisocariosis, e índice mitótico elevado. Citoplasma , en general, fuertemente vacuolado. En muchas ocasiones proceso inflamatorio PMN Concomitante.