

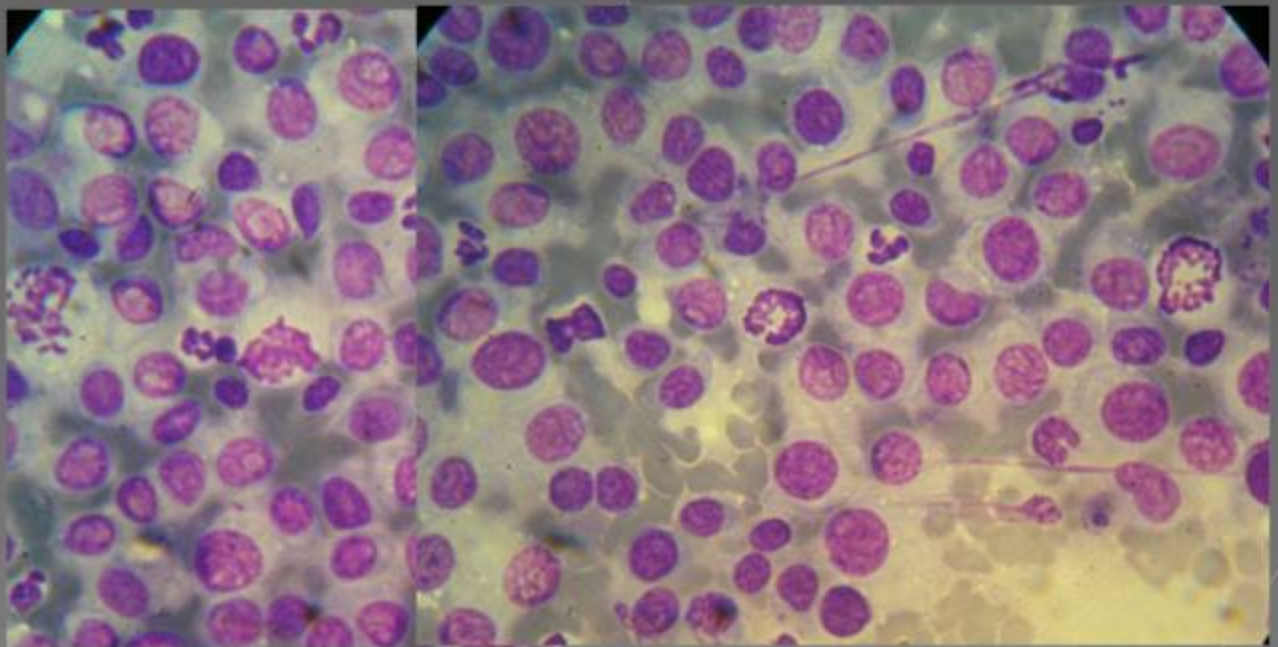
atlas citológico

Una guía rápida para el reconocimiento de lesiones cutáneas

NEOPLASIAS DE CELULAS REDONDAS: LINFOMA CUTÁNEO



Eritema, placas, úlceras, nodulaciones de distintos tamaños



Células redondas a ovaladas con núcleo central con moderada anisocariosis, núcleos de cromatina gruesa, nucleólos prominentes e índice mitótico elevado. Citoplasma escaso, de tinción basófila. Aislados linfocitos maduros, células plasmáticas y neutrófilos pueden acompañar el cuadro.