



JORNADAS VETERINARIAS®

#29•2020

Remittente: Junin 917 - Piso 1° A - C1113AAC - Ciudad Autónoma de Bs. As. - Argentina - E-mail: eventos@intermedica.com.ar - Tel: +5411 4961-9234/7249



+54911 4413.9442 /EditorialIntermedica /Editorial_Intermedica eventos@intermedica.com.ar

26 y 27 de abril de 2020

Goldcenter. Av. Cantilo y Av. Güiraldes s/n. CABA. Argentina

www.jornadasveterinarias.com



Libro de OBSEQUIO

TALLERES

POSTERS

SORTEOS

6

SALAS SIMULTÁNEAS

APOYA



AUSPICIADAS POR



ORGANIZA



ADHIEREN





Disertantes

#29.2020

Ver temario completo a partir de diciembre en www.jornadasveterinarias.com



ACACIA
NEFROUROLOGÍA



AGUT GIMENEZ
IMAGENOLOGÍA



DESSAL
**MEDICINA FELINA/
NEUROLOGÍA**



DONATI
**ENFERMEDADES
RESPIRATORIAS**



GARCIA
ENDOCRINOLOGÍA



MANZUC
DERMATOLOGÍA



MANGIERI
TEJIDOS BLANDOS



MAYORGA
NEFROUROLOGÍA



MUCHA
GESTIÓN



PELLEGRINO
NEUROLOGÍA



PAOLONI J.
GESTIÓN



PAOLONI P.
GESTIÓN



PETTA
EXÓTICOS



PISANO
**ENFERMEDADES
RESPIRATORIAS**



SANTAMARINA
CARDIOLOGÍA



SORRIBAS
REPRODUCCIÓN



SUAREZ REY
**GASTROENTEROLOGÍA/
NEFROUROLOGÍA**



TELLADO
ONCOLOGÍA

DOMINGO 26	SALON 1 (FRESNO)	SALON 2 (OMBU)	SALON 3 (ARAUCARIA)	SALON 4 (ARAUCARIA 2)	SALON 5 (CEIBO)	SALON 6 (OMBU 2)
9.20 / 9.30	INAUGURACIÓN					
9.30 - 10.30	Neumonía y otras enfermedades del parénquima pulmonar en pequeños animales. (G. Santamarina)	Urgencias neurológicas en felinos. (F. Dessal)	Anemias regenerativas: anemia hemolítica y anemia por pérdida de sangre. (M. Suarez Rey)	Medicina en animales exóticos (temas a confirmar) (A. Petta)	¿Vivir con cáncer o erradicar el cáncer? casos y evidencia. (M. Tellado)	Diagnostico radiológico y ecográfico de la obstrucción intestinal. (A. Agut)
10.30 - 11.15	COFFEE BREAK					
11.15 - 11.40	CHARLA TECNICA ROYAL CANIN					
11.45 - 12.45	Identificación y manejo de las enfermedades cardíacas congénitas. (G. Santamarina)	Manifestaciones neurológicas de enfermedades sistémicas. (F. Dessal)	Enfoque clínico del perros con elevación de enzimas hepáticas o masa hepática. (M. Suarez Rey)	Medicina en animales exóticos (temas a confirmar) (A. Petta)	Terapias Proactivas y Reactivas en DAC (Dermatitis Atópica). (P. Manzuco)	Ecografía del tracto gastrointestinal: enfermedad inflamatoria intestinal vs neoplasia intestinal. (A. Agut)
12.45 - 14.30	ALMUERZO					
14.30 - 15.30	Vómitos y diarreas en el primer año de vida. Aproximación diagnóstica y manejo. (M. Suarez Rey)	"La nueva clasificación IRIS. Nuevos datos sobre SOLA y su utilidad en pacientes nefrópatas. (C. Mayorga)	Odontología felina. (F. Dessal)	Medicina en animales exóticos (temas a confirmar) (A. Petta)	Porque encontramos cada vez mas gatos con hipertiroidismo? (J. Garcia)	Diagnostico radiológico de las alteraciones mediastínicas. (A. Agut)
15.30 - 16.15	COFFEE BREAK					
16.15 - 17.15	Pancreatitis aguda y crónica en perros y gatos. (M. Suarez Rey)	Epilepsia en felinos. (F. Dessal)	Patologías de la vía aérea en caninos y felinos: cuando el diagnóstico no es bronquitis crónica ni asma. (P. Donati)	Medicina en animales exóticos (temas a confirmar) (A. Petta)	Veterinario Racional vs Propietario Emocional. Quien gana? (C. Mucha)	Ecografía vs Tomografía computarizada en el diagnóstico de los shunt portosistémicos. (A. Agut)
17.15 - 17.45	POSTERS Y PREMIOS ROYAL CANIN					
17.50 - 18.50	PRESENTACIÓN VETERINARIAS SHOW FEST					

LUNES 27	SALON 1 (FRESNO)	SALON 2 (OMBU)	SALON 3 (ARAUCARIA)	SALON 4 (ARAUCARIA 2)	SALON 5 (CEIBO)	SALON 6 (OMBU 2)
9.30 - 10.30	Interpretación del hemograma a través de casos clínicos. (M. Suarez Rey)	Enfermedades parasitarias pulmonares en perro y gato. (G. Santamarina)	Técnicas quirúrgicas para la resolución de ureterolitiasis: ureterotomía, SUB (bypass), stent. (F. Dessal)	Cuando "lo mejor de mí" promueve "lo mejor del otro". (P. Paoloni)	Cuáles son las urgencias en Nefrología? hasta donde llegan? (M. Acacia)	Diagnóstico por Imagen en el paciente oncológico. (A. Agut)
10.30 - 11.15	COFFEE BREAK					
11.45 - 12.45	Enfermedades infecciosas que cursan con citopenias. (M. Suarez Rey)	Endocarditis infecciosa en pequeños animales. (G. Santamarina)	Neoplasias melanocíticas en la cavidad oral. Se justifica indicar el manejo quirúrgico. ¿Cómo? (J. Mangieri)	Claves motivacionales para alcanzar mis metas profesionales. (P. Paoloni)	Patologías reproductivas del perro. (C. Sorribas)	Radiología vs Ecografía en el paciente con abdomen agudo. (A. Agut)
12.45 - 14.30	ALMUERZO					
14.30 - 15.30	Particularidades de la oncología felina. (F. Dessal)	Sarcomas felinos y su dosis quirúrgica. (J. Mangieri)	Cardiomiopatías felinas y tromboembolismo aortoiliaco. (G. Santamarina)	Pensamiento Estratégico, el aliado del Médico Veterinario Clínico. (J. Paoloni)	Claves y desafíos de la rinosinusitis felina. (P. Pisano)	Cuando es mejor la ecografía y la TC en las patologías torácicas que la radiografía. (A. Agut)
15.30 - 16.15	COFFEE BREAK					
16.15 - 17.15	Manejo nutricional del gato con anorexia. (F. Dessal)	Mastectomía en caninos: ¿Cuándo y cómo? ¿Son todos fusiformes? (J. Mangieri)	Abordaje clínico del Asma felina. (G. Santamarina)	La Consulta Veterinaria, un espacio para ser felices y hacer feliz a la gente. (J. Paoloni)	Optimizando el Examen Neurológico. (F. Pellegrino)	Es útil la ecografía en las patologías pancreáticas caninas y felinas. (A. Agut)

Aranceles/tarifas (cupos limitados)

Las tarifas en pesos argentinos son las vigentes a la fecha de salida del presente programa.
Los valores están sujetos a modificaciones que se informarán sólo por mail o en www.jornadasveterinarias.com
 Sólo la cancelación total previa a cualquier modificación asegura estos valores.

	Hasta el 17 de Enero		Hasta el 13 de Marzo		Hasta el 10 de Abril		A partir del 11 de Abril	
		EXTRANJEROS U\$S		EXTRANJEROS U\$S		EXTRANJEROS U\$S		EXTRANJEROS U\$S
Jornadas veterinarias²	6.000	120	7.000	140	8.000	160	9.000	180
Miembros activos (adhieren)¹	5.400	105	6.300	125	7.200	145	8.100	165

 Argentinos o extranjeros con DNI argentino. Los últimos deberán presentar, además, un servicio a su nombre (luz, gas, teléfono, agua) en el momento de la inscripción.

17 de Abril de 2020 última fecha para transferencias bancarias, giros postales y Mercado Pago u similares.

A partir del 18 de Abril de 2020 sólo se aceptarán pagos en efectivo. No se permitirán otros medios de pagos.

¹ Miembros de instituciones adheridas.

Acompañantes, visitantes, empresarios del sector u otros no contemplados: \$ 2.500.- por día. A partir del 10 de Abril \$ 4.000.- por día. La tarifa puede sufrir cambios sin previo aviso. Tendrán acreditación por el día y acceso a la exposición comercial, coffe breaks y almuerzo; inhabilita el ingreso a salas de conferencias.

Personas relacionadas con la industria de productos veterinarios que asistan sólo a la exposición comercial **DESPUÉS DE LAS 15 HORAS** podrán ingresar SIN CARGO presentando su tarjeta comercial, libreta universitaria o tarjeta que acredite su pertenencia al sector. Prohibido el ingreso a menores de 21 años y acompañantes no relacionados con la actividad.

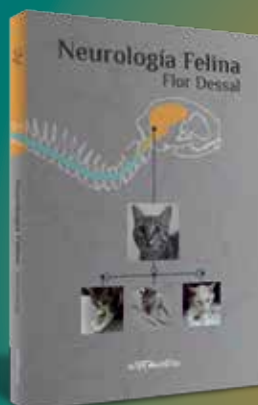
²La inscripción a las JORNADAS VETERINARIAS incluye: 2 días de conferencias y 2 días de exposición comercial en JV2020. Podrán visitar cualquiera de los salones según disponibilidad de espacio. Impuestos: 4 coffe breaks y 2 almuerzos, 54 horas de educación continuada, 14 disertantes internacionales, 1 maletín oficial que contiene 1 libro de "Consulta rápida en la clínica diaria 2^a edición" del Dr. Carlos J. Mucha de regalo, 1 anotador, 1 birome, el material promocional entregado por las empresas y las memorias de las JV2020. Certificado de asistencia. Acceso a los posters presentados (también incluidos en las memorias). Acceso a la fiesta del domingo 26 de abril. Acceso al cocktail previo a la fiesta. Cupones de descuentos y sorteos de las empresas participantes.

Talleres | www.jornadasveterinarias.com/talleres/

Servicio de traslado | www.jornadasveterinarias.com/como-llegar/

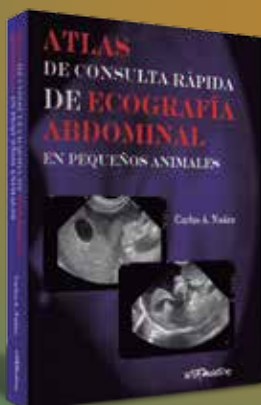
NOVEDADES

INTER-médica



Neurología felina
Dessal

Atlas de consulta rápida de ecografía abdominal en pequeños animales
Nuñez



Ventilación mecánica en medicina veterinaria
Donati | Lavalle



Atlas de manejo de las heridas y cirugía reconstructiva en los pequeños animales
Pavletic